

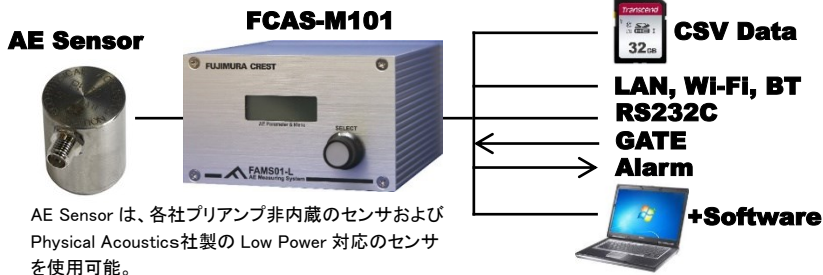
FCAS-M101



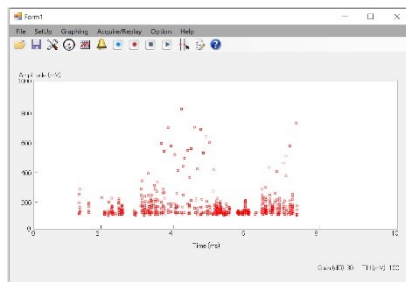
**High performance and Low-cost
 AE Measuring System.**



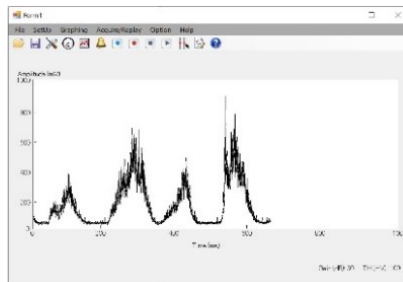
FCAS-M101 は、高性能で低価格な AE 計測システムです。AE の振幅、エネルギー、RMS の 3 つのイベントを計測することができるだけでなく、包絡線検波機能を有し、包絡線検波波形の記録や、定間隔の最大振幅、エネルギー、RMS を計測することができます。また、オプションで外部信号による計測の制御も可能で、生産設備の動きに同期した計測ができます。データの保存は、SD カードを基本とし、コンピュータと接続することによりコンピュータにデータを保存することも可能です。外部出力機能としては、RS232C、LAN、Wi-Fi*1、Bluetooth*2 から選択することができ、用途に応じた運用が可能です。また、アラーム機能を有し、AE の各パラメータと設定した値を比較して信号（接点信号）を出力することもできます。



本装置はコンピュータと接続し、オプションのソフトウェアを使用することにより、包絡線検波波形や振幅の経過グラフ等の簡易的なグラフを描画することができます。計測結果をオンラインで観察することができるので、設備の状況を把握できます。



Option Software (Event Data)



Option Software (Envelope Wave)

本装置は、LAN で外部とネットワークで接続する各社の CLOUD サービスにも対応することが可能です。標準で、YE Digital 様の MMCloud への接続をご用意しています。

FCAS-M101 Specification

Hardware

AE センサ入力	-----	CH 数 : 1 Channel
		Connector : BNC.
		Phantom 電源 : 5V
周波数帯域	-----	10kHz to 1.0MHz +/-1.5dB
ハイパスフィルタ	----	30kHz,100kHz,200kHz.
ローパスフィルタ	----	500kHz,1.0MHz, THRU
増幅率	-----	0,10dB,20dB,30dB
内蔵プリアンプ	-----	0, 20dB (内蔵 DIP SW で設定)
入力分解能	-----	14bits, 10 MSPS ADC
データ保存	-----	SD カード (CSV 形式)
表示方法	-----	LCD MOD 16X2 REFLECTIVE
外観寸法	-----	W106mmXH61.1mmXD118mm
電源	-----	External DC Adapter (5V @5A)

Extracted Parameters

EVENT データ	-----	Peak, Amplitude, Energy, RMS (1 Threshold Crossing)
包絡線検波波形	-----	Digital Processing 包絡線検波
定間隔データ	-----	Peak Amplitude, Energy, RMS (Intervals : 10ms,20ms,100ms)

OPTION----- 指定形式のデータを評価可能

Option

外部制御	-----	Gate Signal (Contact signal)
アラーム出力	-----	Alarm (Contact signal)
データ転送	-----	RS232C, LAN, Wi-Fi*1 Bluetooth*2

CLOUD サービス---- MMCloud
 (YE Digital Corporation)

*1、*2 : Release September,202